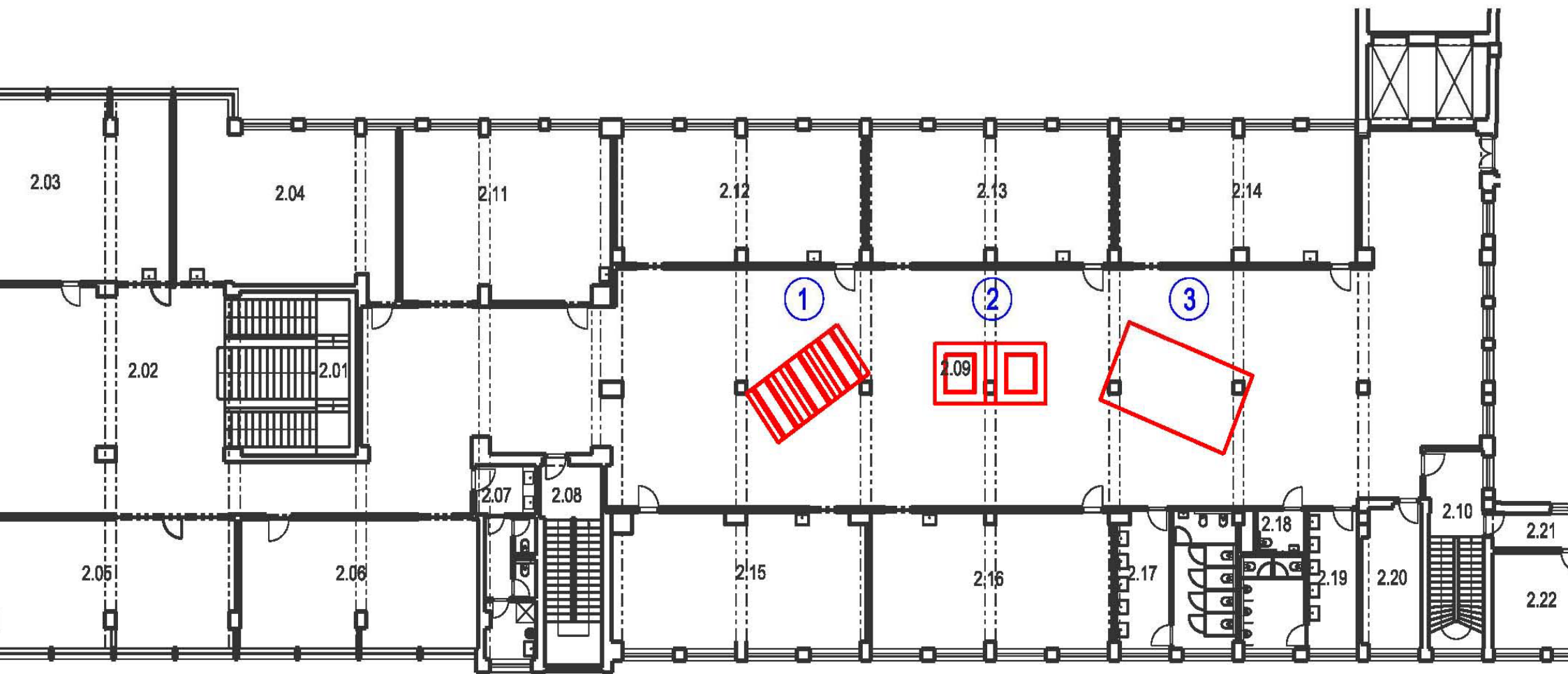
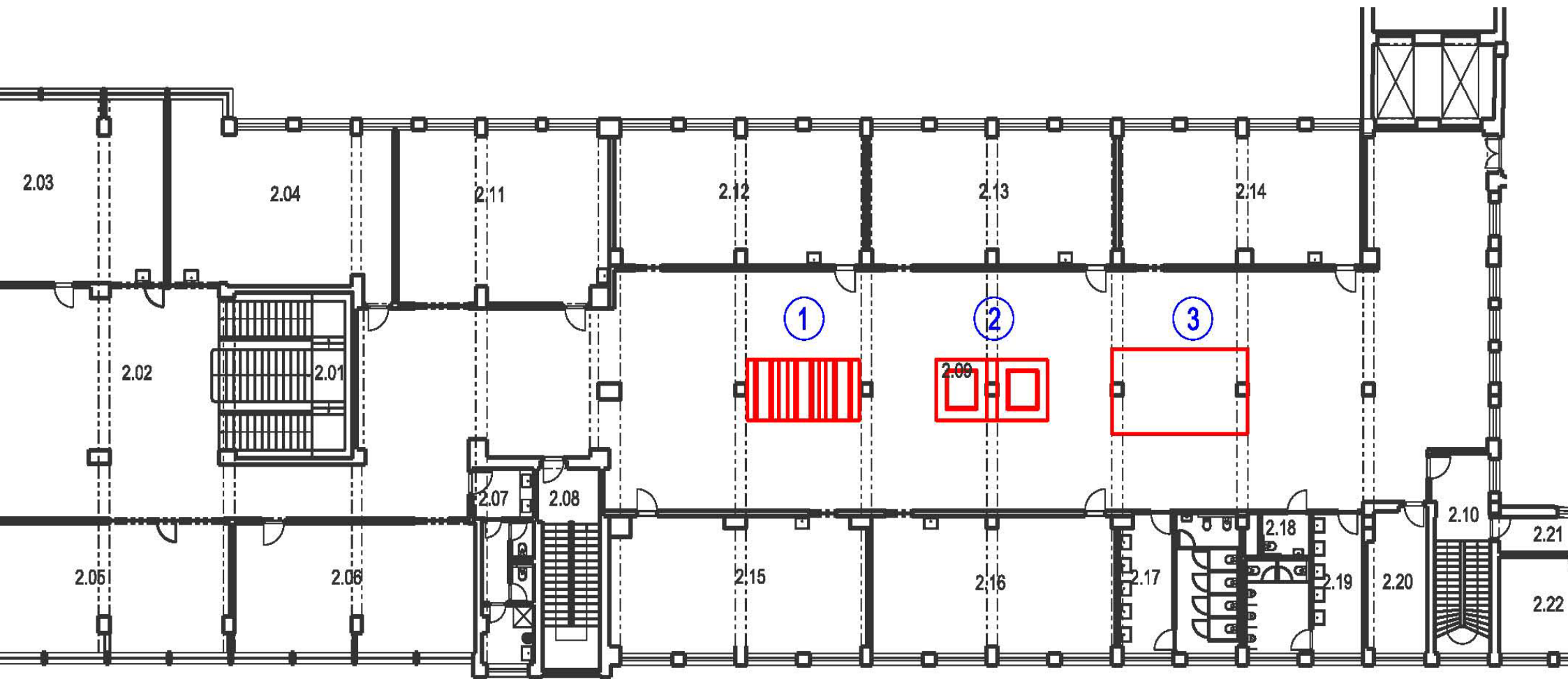


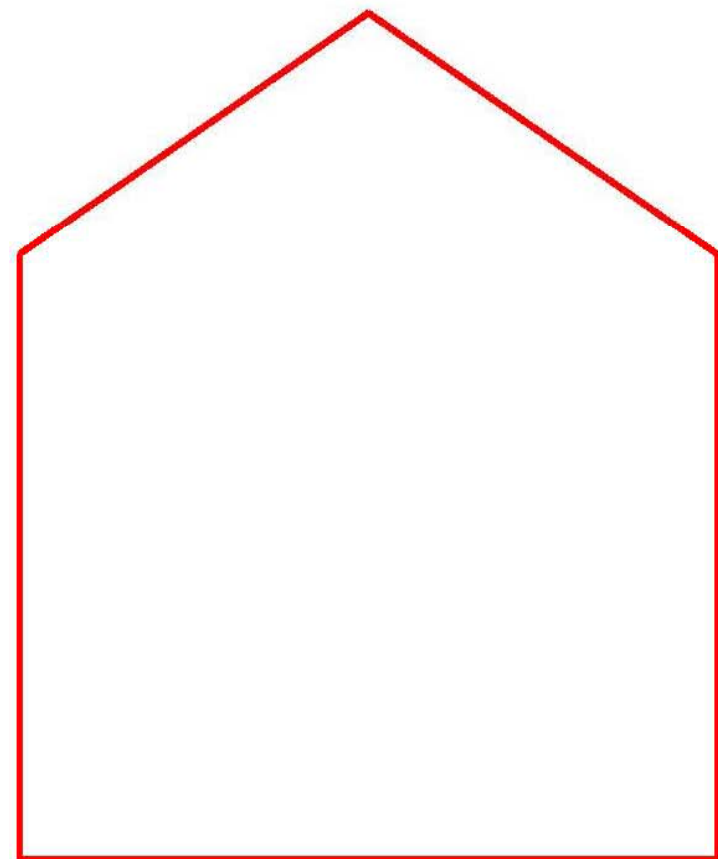




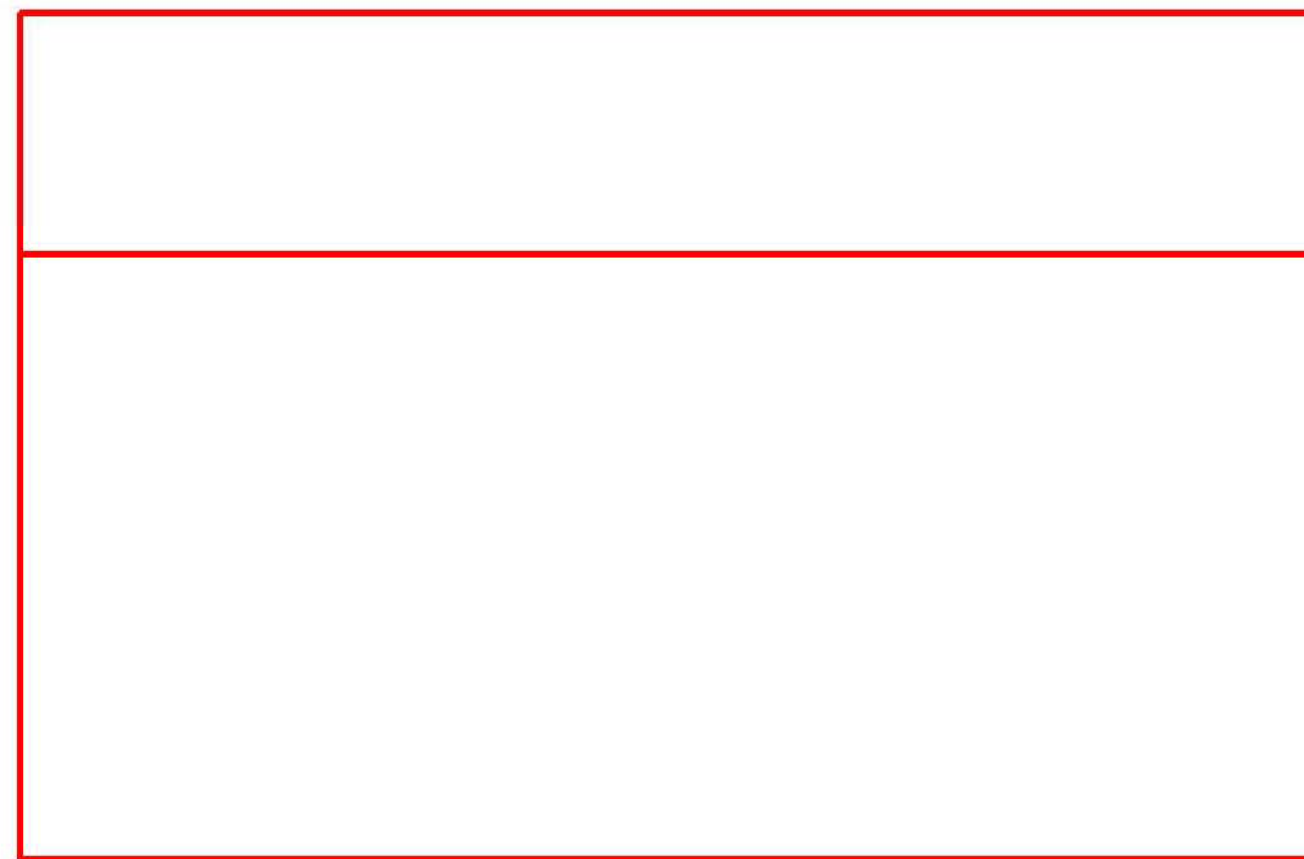
DA



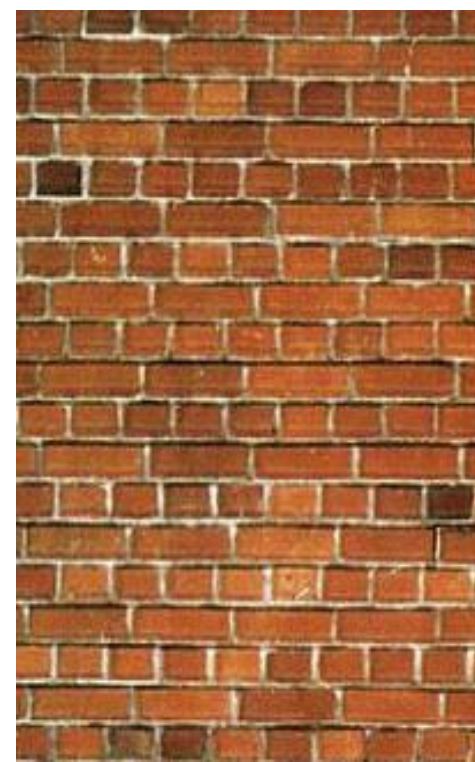




2500 (3500)

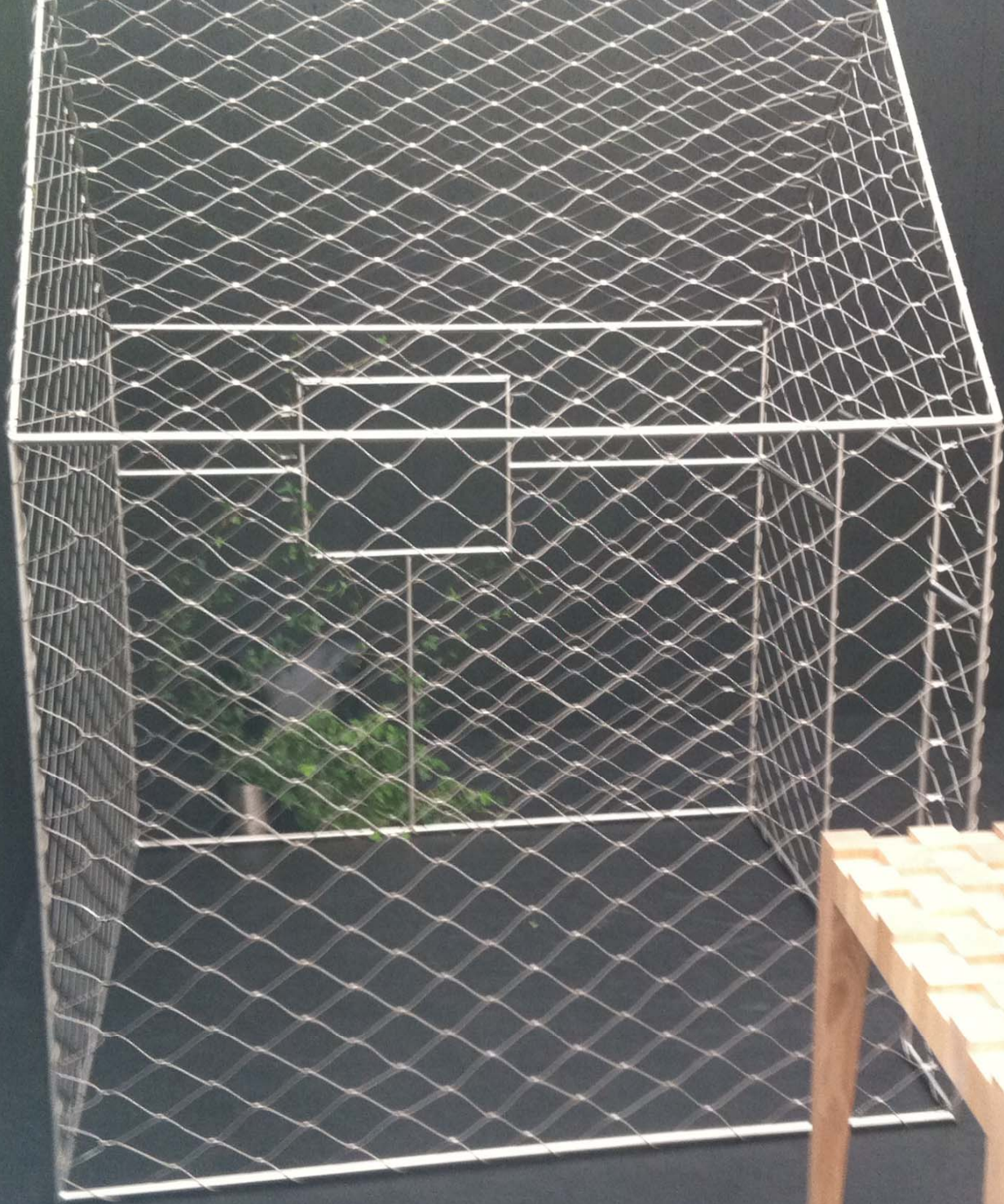


5000 (6000)













KLADY MATERIÁLOV Z KTORÝCH JE MOŽNE DOMČEKY VYBUDOVAT (BOLO BY VHODNE ZAOBSTARAT):

ÁKLADNÝM NOSNÝM PRVKOM CELEJ „KOSTRY“ DOMČEKU JE JACKLOVA OCEĽ:



- ZÁKLADNÚ OCEĽOVÚ KONŠTRUKCIU NAVRHNE,
A NECHÁ STATIICKY SPOČÍTAŤ ARCHITEKT

-KONŠTRUKCIA BUDE BUĎ ZVÁRANÁ ALEBO MONTOVANÁ NA MIESTE

-K DOMČEKOM MOŽE BYŤ DOPLNENÉ AJ OSVETELENI + ZÁSUVKY -
(ICH PRÍPRAVA JE TERAZ ZASLEPENÁ NAD SÁDROKARTONOVÝM STROPOM)

OCEĽOVÚ KONŠTRUKCIU BUDE TŘEBA NATRIET
(DOPOKLADANÁ ZÁKLADNÁ FARBA ANTRACITOVÁ ŠEDÁ, ALE MOŽEME
BYŤ AJ INÚ FARBU PODĽA MATERIÁLOV Z KTORÝCH BUDE ICH OBKLAD)



KLAD STIEN A PODLAH DOMČEKOV MOŽE BYŤ Z ROZNYCH MATERIALOV -TO UŽ ZALEŽI NA MOZNOSTIACH STUDENTOV AKE MATERIÁLY SI DOKÁŽU ZAOPATRIŤ. MOŽE TO BYŤ NAPRÍKALD:

REVO - ČI UŽ VO FORME EUROPALJET, VEĽKOFORMÁTOVÝCH LISOVANÝCH DOSIEK (OSB) , ALEBO KLASICKÝCH LATÍ



