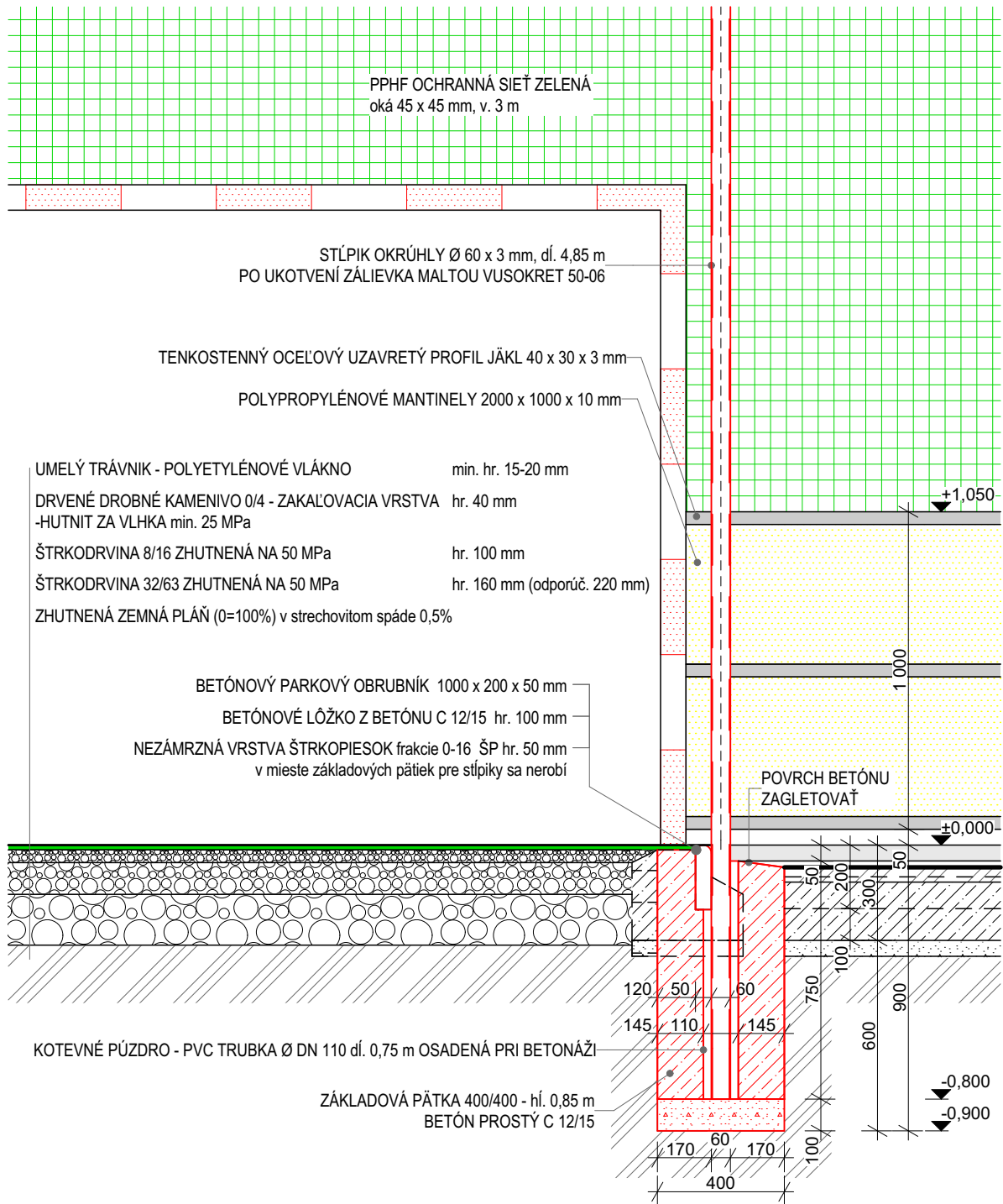


DETAIL OSADENIA STĽPIKA PRI MINIFUTBALOVEJ BRÁNE



LEGENDA

	NAVRHOVANÉ KONŠTRUKCIE
	OCHRANNÁ PPHF SIET' oká 45 x 45 mm
	ZÁKLADOVÝ BETÓN PROSTÝ - C 12/15 BETÓN STN EN 206-1-C 12/15 - XC2,XA1 (SK) - CI 0,4 - Dmax 16 - S3
	UMELÝ TRÁVNÍK ZAŤAŽENÝ VSPOM KREMIČITÝM PIESKOM
	ŠTRKODRVINA 8/16 ZHUTNENÁ NA 50 MPa
	ŠTRKODRVINA 32/63 ZHUTNENÁ NA 50 MPa
	DROBNÉ DRVENÉ KAMENIVO ZHUTNENÉ NA 25 MPa
	NASYPANÁ ZEMINA SO ZATRÁVNENÍM
	RASTLÁ ZEMINA
	DRENÁŽ

HLAVNÝ ARCHITEKT	VYPRACOVAL	ZODP. PROJEKTANT	
ArchitektiSKA, s.r.o.	Ing.arch. Barbora Korcová	Ing. Miroslav Statečný	
INVESTOR	Evanjelická spojená škola, M.R.Štefánika 19, 036 01 Martin		
PROFESIA	ARCHITEKTÚRA		
VIACÚČELOVÉ ŠPORTOVÉ IHRISKO, k.ú. Martin, č.p. 737/1, 2 SO 01 - MULTIFUNKČNÉ IHRISKO			FORMÁT
			1x A4
			DÁTUM
			06/2019
			STUPEŇ
			D.S.P.
			MIERKA
			1:20
DETAIL OSADENIA STĽPIKA PRI MINIFUTBALOVEJ BRÁNE			STAVEBNÝ OBJEKT
			SO 01
			VÝKRES Č.
			07